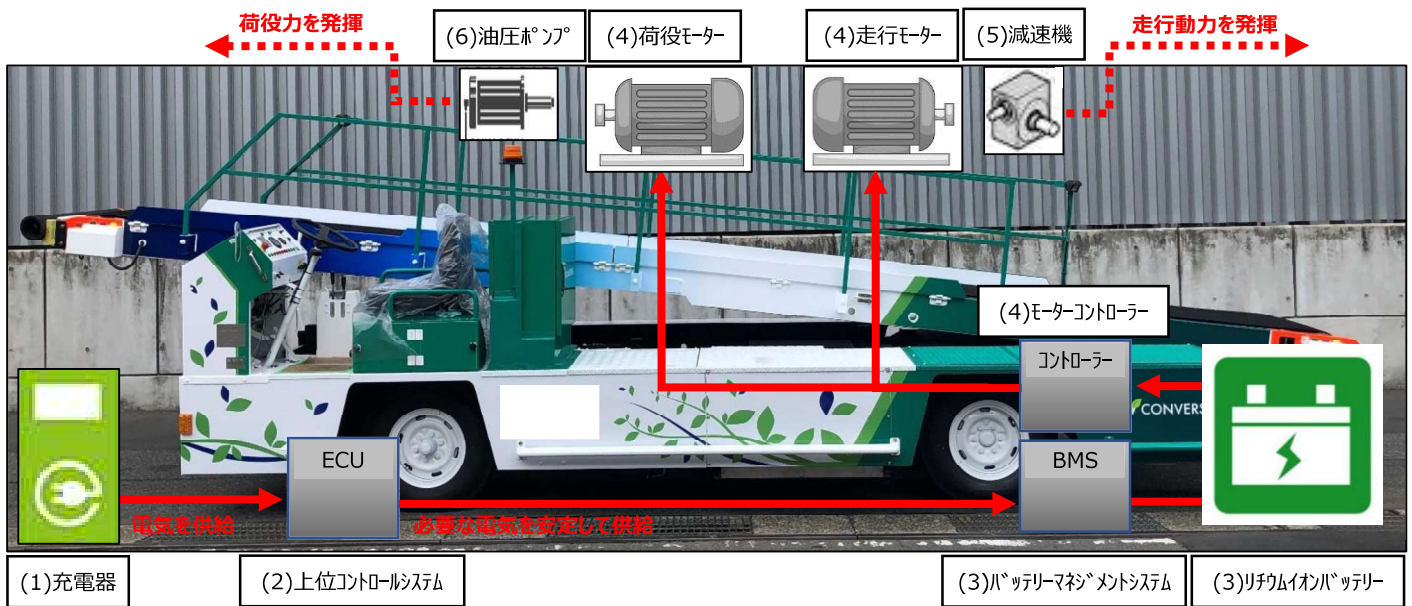


【別紙】EV 化後のメカニズム



(1) 充電器

外部充電器については、Webasto 社製
電圧 80V、電流 250A の急速充電が可能



(2) 上位コントロールシステム (ECU)

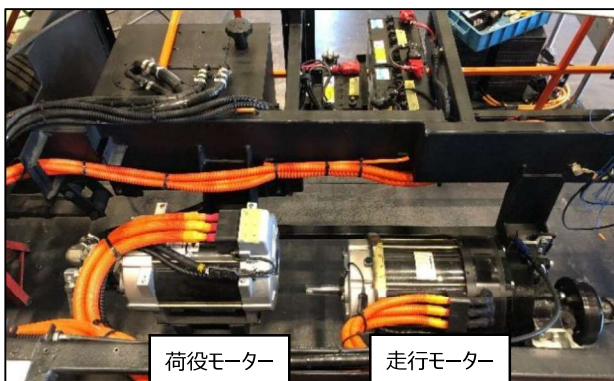
ECU は、タジマモーターコーポレーション社製
充電器および BMS の状態を監視、制御を行う。



(4) 走行モーター、荷役モーター

モーターコントローラー

モーターは Prestolite 社製 (走行用 17 Kw、荷役用 28kw)
モーターコントローラーは Borg Warner 社製
国内取り扱い、株式会社オキナヤ

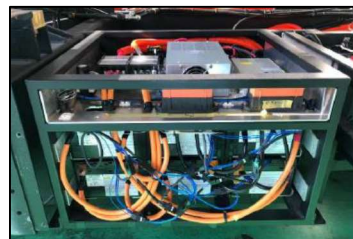


(3) リチウムイオンバッテリー

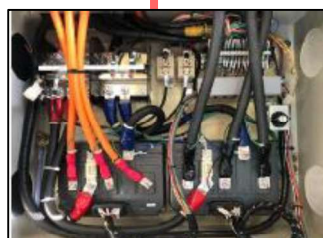
バッテリーマネジメントシステム (BMS)

メインバッテリーは東芝社製を合計 18 個搭載、定格出力は 19.26kwh
BMS は、バッテリーの状態を監視、ECU ヘデータを送信する。

【車両右側 6 個】



【車両左側 12 個】



★ (5) 減速機

減速機は F,B Bison 社製を搭載
走行用モーターの動力をタイヤへ伝達

(6) 油圧ポンプ

油圧ポンプは従来品を使用



(3) ~ (5) 部品調達協力、NX 商事株式会社